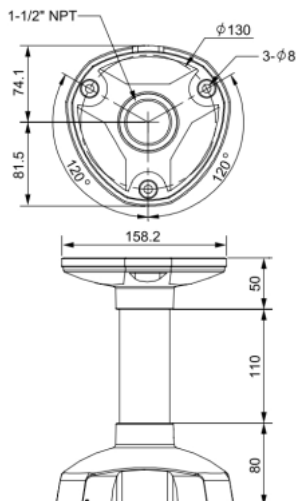


VTDN 4436

Kamera dualna
szybkoobrotowa
zewnętrzna



- Kamera dualna dzień/noc z mechanicznym filtrem podczerwieni
- Zoom optyczny 36x
- Duża szybkość i wysoka dokładność pozycjonowania – 0,05-360°/s
- Zastosowanie zewnętrzne, obudowa wandaloodporna
- Wysoka rozdzielczość
- Łatwy montaż
- Menu ekranowe z wieloma funkcjami konfiguracyjnymi
- Wejścia alarmowe
- Strefy prywatności
- 128 Presetów z możliwością nazywania, 4 trasy ruchu automatycznego,
- 8 grup ruchu automatycznego – możliwość konfiguracji do 20 funkcji w jednej grupie,
- Funkcja zamrażania obrazu, Auto Flip, Auto Parking, Power up Action



Parametry techniczne VTDN 4436

Kamera	Przetwornik	1/4" SONY EXView CCD	
	Ilość pikseli	768(H)×494(V) 380K	
	Rozdzielczość	530 TV Linii	
	Stosunek S/N	50 dB	
	Zoom	×36 zoom optyczny, ×12 zoom cyfrowy	
	Obiektyw	F1.6-4.5, f=3.4~122.4mm	
	Min. czułość	1.4 Lux (kolor) / 0.01 Lux (B/W)	
	Dzień & Noc	Auto / Day / Night (mechaniczny filtr IR)	
	Ostrość	Auto / Manual / SemiAuto	
	AE Mode	Auto / Iris / Shutter / Manual / Brightness	
	Balans Bieli	Auto / Manual (Regulacja Red, Blue Gain)	
	BLC	On / Off	
	WDR	On / Off	
	Flickerless	On / Off	
Pan/Tilt	Zakres obrotu	Pan 360°(Endless) / Tilt 95°	
	Prędkość Pan/Tilt	Preset :	360°/sec
		Manual :	0.05 ~ 360°/sec (proporcjonalnie do zbliżenia)
		Swing :	1~ 180°/sec
	Preset	127 Presetów	
	Trasy	4 Trasy, 1200 komend(5 minut)/trasę	
	Swing	8 Swing	
	Grupy	8 Group (20 akcji dla jednej Grupy)	
Inne funkcje	Auto Flip, Auto Parking, Power Up Action		
Cechy Główne	Komunikacja	RS-485	
	Protokół	Pelco-D, Pelco-P	
	Wej/Wyj Alarmowe	4 wejścia / 2 Wyjścia	
	Strefy prywatności	8 stref	
	OSD	Menu / PTZ information etc.	
	Zasilanie	AC : AC 24V / 1.5A	
	Wymiary	Głowica:	Ø149
		Z montażem ściennym :	Ø206 × 243(H) mm
Waga	5 Kg		
Temperatura Pracy.	-30°C ~ 50°C		

