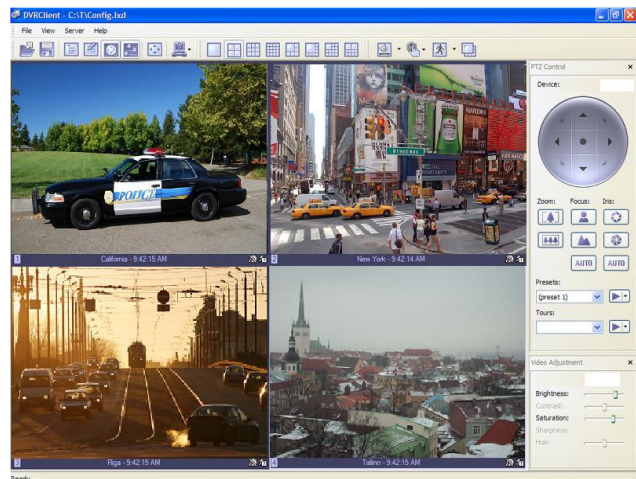


LuxRiot



LuxRiot

Oprogramowanie NVR



Oprogramowanie **LuxRiot NVR** jest aplikacją dla systemu Windows obsługującą strumienie z kamer IP w formacie MJPEG, MPEG-4 i H.264 zarówno z o standardowej rozdzielczości jak również HD i megapikselowych. Architektura klient-serwer pozwala budować wydajne systemy wizualizacji, rejestracji i dystrybucji sygnału wideo od pojedynczych aż do setek kamer IP.

Cechy charakterystyczne:

- konfiguracja za pomocą łatwych kreatorów,
- indywidualna konfiguracja kamer,
- zaawansowane zarządzanie użytkownikami z przydzielaniem praw do kamer,
- wsparcie dla zapisu na dyskach sieciowych (SAN, NAS),
- backup nagrań wideo i eksport do plików AVI,
- zapis klatek na serwer FTP lub dyski sieciowe,
- zoom cyfrowe (cyfrowy PTZ) dla obrazów na żywo i odtwarzanych,
- wsparcie dla sprzętowej detekcji ruchu,
- wsparcie dla kamer mega pikselowych (do 5 Mpix),
- inteligentne zarządzanie transmisją wideo,
- wsparcie dla wielu producentów kamer,
- pełna obsługa z klienta zdalnego,
- efektywne zarządzanie mocą procesora,
- serwer może być skonfigurowany jako usługa Windows,
- lokalne i zdalne odtwarzanie nagrań z opcją inteligentnego przeszukiwania,
- obsługa monitorów 4:3 i 16:9,
- obsługa klienta www (IE),
- obsługa map elektronicznych (także integracja z Google Maps),
- wsparcie dla kamer: OPTIVA, Zavio, FlexWatch, Axis, ACTi, ArecontVision, Bosch, Icantek, IQinvision, JVC, Lumenera, Mobotix, Panasonic, Pelco, Pixord, Samsung, Sanyo, Sony, Toshiba, Vivotek i inne.

Wersja Luxriot	Personal	Basic	Professional	Advanced	Enterprise
Maksymalna ilość kamer w systemie	1	4	9	16	bez ograniczeń
Maksymalna ilość równoczesnych połączeń zdalnych	1	1	3	5	bez ograniczeń